



Dane Zamawiającego:

**Expert Grupa Edukacyjna Monika Adamska-Hamrol** z siedzibą w Szczecinie (71-552), ul. Kazimierza Królewicza, nr 2E, lok. U1, wpisana do Rejestru CEIDG, REGON: 320114606, NIP: 9551865953. Osoba do kontaktu: Marek Hamrol / kom. 604-640-339

**FORMULARZ OFERTOWY**

Dane Oferenta:

Nazwa Oferenta .....

Adres Oferenta.....

Telefon ..... e-mail .....

NIP .....Regon .....

Informacje o przedmiocie zamówienia:

Termin wykonania prac 03.07.2023-30.07.2023 r.

Prace adaptacyjne będą przeprowadzone w Szczecinie (71-771) przy ul. Rostocka 160.

Przewiduje się możliwość zapłaty zaliczki w wysokości nie więcej niż 50% wartości zamówienia.

Faktura końcowa za wykonane prace płatna po podpisaniu końcowego protokołu odbioru prac adaptacyjnych.

Płatność za fakturę do 7 dni od dnia dostarczenia prawidłowo wystawionej faktury do Zamawiającego.

Wymagana gwarancja Wykonawcy na wykonane prace minimum 2 lata.

Wykonanie prac adaptacyjnych z zakupionych i dostarczonych przez Wykonawcę materiałów, polegających na:

L.p.	Zakres prac	Cena netto	Cena brutto
1	Przebudowie instalacji wodno-kanalizacyjnej i centralnego ogrzewania w łazience, szczególnie zbijanie kafli, demontaż obecnej instalacji i stworzenie nowej <b>zgodnie z załączonym do formularza ofertowego szkicem</b> , montaż zakupionego wyposażenia do tzw. „białego montażu”: 1 szt. brodzik biały, bez kabiny o wymiarach 70x70 cm z baterią oraz słuchawką prysznicową, regulacja wody płynna (niekurkowa) 1 szt. umywalka ceramiczna biała 40x30 cm z baterią z motywem dziecięcym (zwierzątkiem), regulacja wody płynna (niekurkowa) 1 szt. grzejnik łazienkowy ścienny elektryczny, biały.		
2	Ułożeniu wykładziny PCV na powierzchni 70 m2, w tym: przygotowanie podłoża tj. wyrównanie		



	oraz położenie nowej wykładziny. Wykładzina PCV ognioodporna w kolorze – szarym, o grubości min. 2mm, Klasa użytkowa 34/43, Reakcja na ogień EN 13501-1 Bfl -s1, L, NCS		
3	Adaptacji oświetlenia i przebudowy instalacji elektrycznej: zakup i montaż 12 szt. lamp ledowych o wymiarach 60 na 60 cm (+/- 5 cm) w celu osiągnięcia natężenia 500 lx w pomieszczeniach pobytu dziennego dzieci. Przygotowanie pod montaż instalacji elektrycznej w suficie		

Oferta cenowa:

Oferujemy wykonanie przedmiotu zamówienia w pełnym zakresie rzeczowym wskazanym powyżej za cenę całkowitą:

brutto (netto + podatek VAT ) w wysokości: ..... zł  
słownie złotych: .....  
w tym netto w wysokości: ..... zł  
podatek VAT w wysokości : ..... zł

**Na prace będące przedmiotem oferty udzielamy ..... mies. gwarancji**

**Oświadczenia**

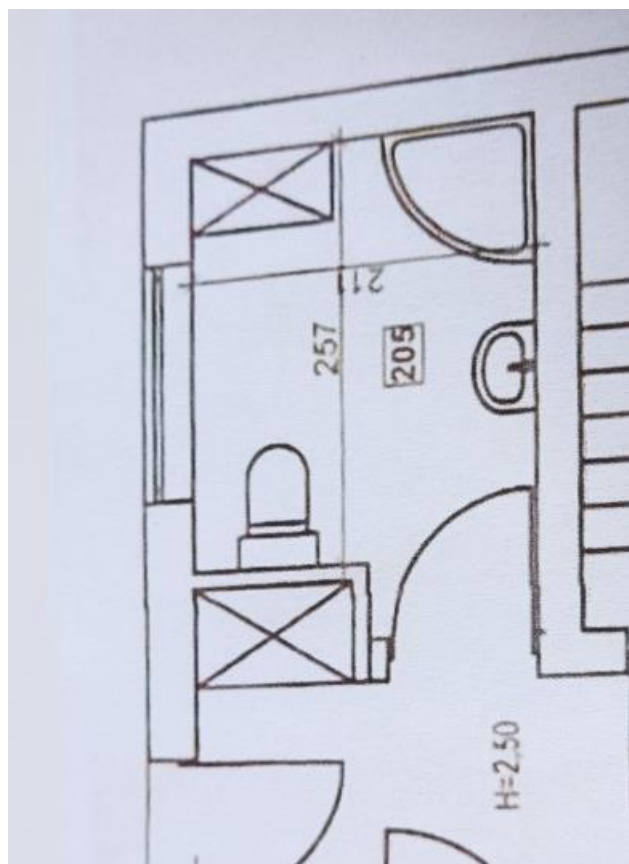
Oświadczam, że akceptuję treść zapytania oraz spełniam następujące warunki:

- 1) nie jestem powiązany/-a kapitałowo lub osobowo z Zamawiającym:
  - a) nie uczestniczę w spółce jako wspólnik spółki cywilnej lub spółki osobowej,
  - b) nie posiadam co najmniej 10 % udziałów lub akcji,
  - c) nie pełnię funkcji członka organu nadzorczego lub zarządzającego, prokurenta, pełnomocnika,
  - d) nie pozostaję w związku małżeńskim, w stosunku pokrewieństwa lub powinowactwa w linii prostej, pokrewieństwa lub powinowactwa w linii bocznej do drugiego stopnia lub związaniu z tytułu przysposobienia, opieki lub kurateli
  - e) nie pozostaję we wspólnym pożyciu z Zamawiającym ani jego zastępcą prawnym lub członkami organów zarządzających lub organów nadzorczych wykonawców ubiegających się o udzielenie zamówienia,
  - f) nie pozostaję w takim stosunku prawnym lub faktycznym, że istnieje uzasadniona wątpliwość co do ich bezstronności lub niezależności w związku z postępowaniem o udzielenie zamówienia.
- 2) nie podlegam wykluczeniu z postępowania na podstawie **art. 7 ust. 1 ustawy z dnia 13 kwietnia 2022 r.** o szczególnych rozwiązaniach w zakresie przeciwdziałania wspieraniu agresji na Ukrainę oraz służących ochronie bezpieczeństwa narodowego.
- 3) znajduję się w sytuacji finansowej pozwalającej na prawidłową realizację zamówienia, w szczególności nie zostało wobec mnie wszczęte postępowanie upadłościowe, likwidacyjne lub restrukturyzacyjne.

Data: .....

Miejscowość: .....

.....  
podpis /imienna pieczęćka/ Oferenta lub osoby  
upoważnionej do występowania w imieniu Oferenta



← Rysunek 1 – Rzut łazienki przed adaptacją

Rysunek 2 – Rzut łazienki po adaptacji →

